



# Le Folgoët Infos

Keleier Ar Folgoad **VENDREDI 26 JANVIER 2024**

**La mairie** ☎02.98.83.01.92

[mairie.le-folgoet@wanadoo.fr](mailto:mairie.le-folgoet@wanadoo.fr) [www.lefolgoet.fr](http://www.lefolgoet.fr)

Du lundi au vendredi de 8h30 à 12h15 et de 13h30 à 17h15

**L'agence postale** est ouverte le lundi (8H45/11H45 – 13H45/16H45) ; les mardis, jeudis et vendredis (8H45/11H45).

**Fermée le mercredi et le samedi.**

## Memento

\***Cabinet d'infirmiers D. Manceau**, Kergolestroc ☎02.98.83.31.07  
ou 06.67.35.44.90

\***Cabinet d'infirmiers Gisèle Cornec, Thomas, Le Rest, Tanguy**,  
14 rte de Lannilis ☎02.98.83.38.06 ou 06.82.20.48.20

\***Cabinet d'infirmier Sylvie Cornec**, 19 résidence de l'Oratoire  
☎09.54.24.83.00 ou 07.68.19.08.21

\***Pharmacie** ☎ 02.98.83.17.05 – Service de Garde : 3237

\***Eaux/assainissement** ☎ 02.98.83.02.80



### EMPLACEMENTS DES DEFIBRILLATEURS

1 en façade de la salle Y. Bleunven

1 en façade de la bibliothèque

1 en façade arrière de Kermaria.



## Vie municipale - Buhez ar gumun

### Le PLUi-H soumis à enquête publique du 29 janvier au 1<sup>er</sup> mars 2024

Arrêté en conseil communautaire le 15 novembre 2023, le projet de Plan local d'urbanisme intercommunal et habitat (PLUi-H) de la Communauté Lesneven Côte des Légendes est soumis à enquête publique du lundi 29 janvier au vendredi 1<sup>er</sup> mars 2024.

La commission d'enquête tiendra des permanences à l'Hôtel communautaire (12, bd des Frères Lumière à Lesneven) ainsi que dans 9 communes désignées comme lieu d'enquête sur le territoire de la CLCL.

- **Permanences à la CLCL** : LUN 29/01 (9h>12h), MAR 6/02 (16h>19h), VEN 1<sup>er</sup>/03 (13h30>16h).
- **Permanences en mairie de Le Folgoët** : MER 31/01 (9h>12h), JEU 22/02 (14h>17h).

L'ensemble des pièces du dossier sera disponible à compter du LUN 29/01 à 9h sur le registre dématérialisé : <https://www.registre-dematerialise.fr/5106>. Des dossiers papiers seront également consultables lors des permanences de la commission d'enquête.

Les observations éventuelles pourront être :

- consignées sur le registre dématérialisé disponible à l'adresse : <https://www.registre-dematerialise.fr/5106> ;
- adressées par courriel à [enquete-publique-5106@registre-dematerialise.fr](mailto:enquete-publique-5106@registre-dematerialise.fr) ;
- transmises par correspondance à la Présidente de la commission d'enquête, Communauté Lesneven Côte des Légendes, 12 boulevard des Frères Lumières, 29260 Lesneven ;
- inscrites dans les registres disponibles dans les mairies désignées comme lieu d'enquête.

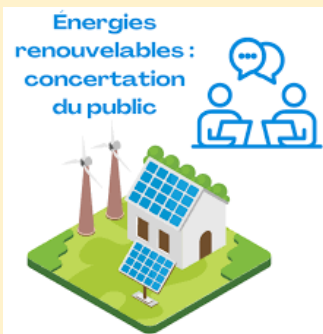
Rens : ☎02.98.21.11.77. [amenagement@clcl.bzh](mailto:amenagement@clcl.bzh)



## Zone d'accélération de la production d'énergie renouvelable

Pour répondre à l'objectif de neutralité climatique fixé pour l'horizon 2050, tant au niveau européen, qu'au niveau national, la France doit accélérer le développement de la production d'énergies renouvelables sur son territoire. La loi du 10 mars 2023 relative à l'accélération de la production des énergies renouvelables (loi « APER ») fait de la planification territoriale une disposition majeure et remet les communes au cœur du dispositif. En effet, celles-ci doivent établir une cartographie des secteurs propices aux énergies renouvelables, définie à partir des potentiels énergétiques locaux, qui donne lieu à une concertation du public.

La commune de LE FOLGOËT organise, **jusqu'au 5 février 2024**, une concertation publique pour la définition de ces zones. Un dossier accompagné d'un registre est à votre disposition en mairie aux heures d'ouverture.



Urbanisme – Déclaration préalable : M. Patrice GUIVARCH, 13 rue de Kerhuella, pergola bioclimatique. Permis de construire : M. Cédric PRONOST, Keroguez, maison d'habitation.

Résultat de l'analyse de l'eau – Taux de nitrates : 29 mg/l. Eau d'alimentation conforme aux exigences de qualité en vigueur pour l'ensemble des paramètres mesurés.

Arrêté départemental n024-AT-0122 - Route Départementale D28 – Secteur ZI de Kerduff – Travaux de raccordement de la fibre – Du 29 au 31/01 entre 9H et 17H, la circulation se fera de façon alternée par signaux lumineux. La vitesse des véhicules sera limitée à 50 Km/h. L'arrêt et le stationnement seront interdits pendant toute la période des travaux.

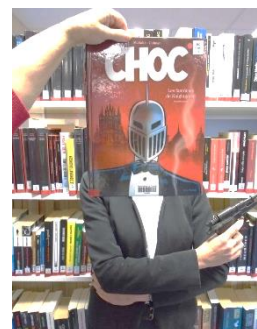
## Bibliothèque « Le Chat Pitre » - Levraoueg

Tél : 02.98.21.15.46 [bibliotheque.le-folgoet@wanadoo.fr](mailto:bibliotheque.le-folgoet@wanadoo.fr)

Mar (16h30-18h30), Mer (10h-12h/14h-17h), Ven (16h-18h) Sam et Dim (10h-12h).

Défi bookface - du 15/01 au 15/02. Le bookface ou l'art de réaliser son portrait en jouant avec la couverture d'un livre, d'un CD ou d'un DVD. Fiche de participation à récupérer à l'accueil ou sur le site internet.

Venez découvrir les clichés pris par l'équipe de la bibliothèque, aux horaires d'ouverture.



## Vie Paroissiale - Buhez ar barrez

☎ 02.98.47.93.79 - [sanctuaire@ndfolgoet.fr](mailto:sanctuaire@ndfolgoet.fr) (presbytère Le Folgoët) ☎ 02.98.83.00.43 - [secetaire@ndfolgoet.fr](mailto:secetaire@ndfolgoet.fr)

Dim 28 : messe à 11h.

## Vie associative et sportive - Buhez kevredigeziou ha sportou

### CND FOOTBALL

EQUIPE	ADVERSAIRE	HEURE MATCH	LIEU	RDV	EQUIPE	ADVERSAIRE	HEURE MATCH	LIEU	RDV
<b>SAMEDI 27/01</b>					<b>DIMANCHE 28/01</b>				
U7	Plateau	10H30	Le Drennec	09H30	Seniors A	Saint-Divy Sport 1	15H00	Saint-Divy	13H30
U11 A	Guipavas Coataudon 1	12H15	Guipavas	11H00	Loisirs	Breles Lanildut JA 1	10H00	Le Folgoët	09H00
U11 B	Brest Lambezellec 1	14H00	Le Drennec	13H00	<b>JEUDI 01/02</b>				
U11 C	Brest ESL 4	14H00	Brest	13H00	Futsal S	Conquetoise Futsal 1	20H30	Le Folgoët	19H30
U13	Logonna Daoulas Fa 1	13H45	Daoulas	12H30					
U15 A	Morlaix SC 2	15H30	Le Folgoët	14H30					
U16	Plabennec Stade 2	15H30	Plabennec	14H30					

Officiers Mariniers en retraite et veuves - Assemblée générale - SAM 03/02 à 11h00, salle Y. Bleunven. Paiement des cotisations à partir de 10h par chèque de préférence. inscriptions pour le repas, auprès de J. Herrou ☎02.98.83.01.88, R. Dejonghe ☎02.98.83.36.87, pour le 27 janvier dernier délai.

Secours catholique – JEU 01/02 – Rencontre amitié à la salle Y. Bleunven. Jeux, activités manuelles, café.

## Chez nos voisins - Ha-tro-war-dro

Maison de l'emploi - JOB DATING – MAR 6/02 (14H>17H) avec l'agence d'intérim Réseau Alliance. Postes recherchés : employé(e) de magasin au Folgoët, agent de conditionnement à Plouédern, préparateur de commandes à Landerneau. INS ☎02.98.21.13.14.

➤ ASP - Respecte du Léon : Familles endeuillées – Prochaine rencontre du groupe d'entraide des familles endeuillées : JEU 15/02 à Lesneven. Ins ☎06.04.09.57.99

➤ Fabrique d'Imaginaire - Spectacle pour les tout-petits au Musée du Léon à Lesneven « Moi, Émois » de Christelle Philippe. Tout public, dès 8 mois. MER 31/01 à 17h. 5€/adulte ; 2,5€/enfant. La joie, la peur, la tristesse, la colère ; ni bonnes, ni mauvaises, comment accepter ces émotions, leur donner le droit d'exister. Spectacle de 40 mn créé spécialement pour les petits. Un imaginaire fait de regards et de sensations qui emmènera petits et grands dans la belle ronde des émotions. Rens et ins : ☎02.29.61.13.60 [tourisme@cotedeslegendes.bzh](mailto:tourisme@cotedeslegendes.bzh)

➤ Familles rurales Guissény - Soirée crêpes, SAM 03/02 à partir de 19H30 à la maison communale de Guissény pour aider les jeunes à financer leur séjour ski. INS possibles (pour 19h ou 20h15) ☎ 07.86.01.72.33 ou 06.32.01.40.82. Vente de crêpes à emporter de 16h à 17h30. Nous recherchons des bénévoles pour faire des crêpes, si vous êtes disponible n'hésitez pas à nous contacter !

➤ Association AMB (Amitié Madagascar Bretagne) - Repas solidaire (couscous royal + dessert) - VEN 16/02 à partir de 12h au lycée du Cleusmeur à Lesneven. Les bénévoles permettront l'équipement en mobiliers et matériels scolaires d'une école de Sambava à Madagascar. 15€ sur place ; 13€ à emporter (dès 11h30) ; 8€ pour les - de 12 ans.

➤ Ass. Céline et Stéphane Leucémie Espoir – Théâtre musical 100 % BREL « Ces gens-là » par la troupe Jef – SAM 10/02 à 20H30, salle du Vallon à Landivisiau. Rens et ins : 06.73.37.18.69

➤ Prévention et sensibilisation sur la perte d'autonomie précoce – Diffusion du film « Still Alice » avec Julianne Moore – MAR 20/02 à 19H30 au cinéma Even. En présence de professionnels qui répondront à vos questions à l'issue de la séance. Soirée gratuite offerte par la Sté AXA. INS avant le 12/02 ☎06.40.88.98.11 [sophie.delaplace@axa.fr](mailto:sophie.delaplace@axa.fr). Une verre sera offert à l'issue de la séance.

➤ L'ADMR LESNEVEN OCEANE - Atelier nutrition en 4 séances avec la participation d'une diététicienne à destination des aidants d'un proche en perte d'autonomie et vivant à domicile. \*Séances théoriques : LUN 5, 12 et 19/02 à l'ADMR, 2 bd des frères Lumière à Lesneven ; \*séance pratique : LUN 11/03 à la cuisine pédagogique de la MFR de Plounévez – Lochrist.

Groupes de parole à destination des aidants animés par une psychologue : VEN 2 et 16/02, 15 et 29/03. Rens et ins ☎07.85.84.45.35 ou [animation@29admr.fr](mailto:animation@29admr.fr)



En adéquation avec la réglementation, la CLCL propose des composteurs à la vente pour le tri des biodéchets. Cependant, compte tenu de la forte demande nationale en composteurs, le fournisseur a allongé ses délais de livraison. Le CLCL est en attente de la prochaine livraison. Vous pouvez néanmoins réserver votre composteur par téléphone ☎02.98.21.87.88 ou par mail à [dechets@clcl.bzh](mailto:dechets@clcl.bzh)

*Le saviez-vous ? Avoir un composteur n'est pas une obligation. Ce qui compte, c'est de mettre le moins possible de biodéchets dans les ordures ménagères.*

## CENTRE SOCIOCULTUREL

Pause-café : MER 31 (14h>16h30) à la salle communale de Poulbriant. Rencontres et échanges autour du thème "Comment traverser son éco-anxiété ?" Animé par Marie-Laure BRUNEL. Gratuit sur INS ☎02.98.83.04.91. Atelier malin : LUN 5/02, (14h >16h), au centre socioculturel. Réduction et prévention des addictions, animé par deux professionnels de santé. Gratuit.

## CLCL /Écogestes de l'hiver n°1

### Éviter la surchauffe

Pour un confort domestique sans surchauffe, 19°C suffisent généralement dans une pièce de vie occupée, 16 à 17°C dans une pièce inoccupée ou dans une chambre la nuit. Ne chauffez que les pièces que vous occupez en fermant les portes d'accès aux pièces non chauffées ou vides d'occupants. Quand le soir tombe, fermez volets et rideaux. Attention toutefois à ne pas couvrir les radiateurs ! Tinergie ☎02 98 33 20 09.



**DIMANCHE**  
24 MARS  
**2024**

COLLEGE LYCÉE  
SAINT-FRANCOIS NOTRE-DAME  
DE LESNEVEN

MARCHE OU COURSE À PIED  
ouvertes à toutes et à tous pour  
(re)découvrir le groupe scolaire et  
fêter ses 190 ans

ANIMATIONS SUR PLACE  
buvette - restauration - jeux

INSCRIPTION EN LIGNE (QR Code)  
places limitées

190  
ans

10  
Km

**SFND**  
**School**  
**Trail**



Le Goémon d'henri est un engrais à base d'algues marines récoltées à la main sur la Côte des Légendes.

En vente direct chez le récoltant tous les samedis matin de 9h30 à midi, Kergueau Le Folgoet. Ren ☎06.07.18.43.62, Pascal Riou. C'est le moment d'enrichir vos sols. En sac de 15kg. Vidéo sur google le goémon d'Henri.

# Ne Manquez pas



**ALEZ, ALEZ!  
ON RECYCLE!!!**

**RAPPORTEZ VOS JOURNAUX**  
**COLLECTE ORGANISEE**  
**PAR L'APE P. GAUGUIN**

**SAM 03/02**  
**de 10H30 à 11H30 derrière l'espace Kermaria**



## KIG HA FARZ à EMPORTER

**DIM 11/02**

organisée par les CM de l'école Sainte Anne Notre Dame pour financer leur « Voyage à travers l'Histoire »

Commandes pour le 05/02 dernier délai. 11 €/ part.

Retrait des commandes de 11h à 12h30 sur le site de l'école.

règlements possibles via HELLOASSO (taper APEL ECOLE ST ANNE NOTRE DAME LE FOLGOET) ou par Chèque à l'ordre de l'APEL SAND à mettre dans la boîte aux lettres de l'école, 9 rue du Verger au Folgoët