



Le Folgoët Infos

Keleier Ar Folgoad **VENDREDI 19 janvier 2024**

La mairie ☎02.98.83.01.92

mairie.le-folgoet@wanadoo.fr www.lefolgoet.fr

Du lundi au vendredi de 8h30 à 12h15 et de 13h30 à 17h15

L'agence postale est ouverte le lundi (8H45/11H45 – 13H45/16H45) ; les mardis, jeudis et vendredis (8H45/11H45).

Fermée le mercredi et le samedi.

Memento

* **Cabinet d'infirmiers D. Manceau**, Kergolestroc ☎02.98.83.31.07
ou 06.67.35.44.90

* **Cabinet d'infirmiers Gisèle Cornec, Thomas, Le Rest, Tanguy**,
14 rte de Lannilis ☎02.98.83.38.06 ou 06.82.20.48.20

* **Cabinet d'infirmier Sylvie Cornec**, 19 résidence de l'Oratoire
☎09.54.24.83.00 ou 07.68.19.08.21

* **Pharmacie** ☎ 02.98.83.17.05 – Service de Garde : 3237

* **Eaux/assainissement** ☎ 02.98.83.02.80



EMPLACEMENTS DES DEFIBRILLATEURS

1 en façade de la salle Y. Bleunven

1 en façade de la bibliothèque

1 en façade arrière de Kermaria.



Vie municipale - Buhez ar gumun

Le PLUi-H soumis à enquête publique du 29 janvier au 1^{er} mars 2024

Arrêté en conseil communautaire le 15 novembre 2023, le projet de Plan local d'urbanisme intercommunal et habitat (PLUi-H) de la Communauté Lesneven Côte des Légendes est soumis à enquête publique du lundi 29 janvier au vendredi 1^{er} mars 2024.

La commission d'enquête tiendra des permanences à l'Hôtel communautaire (12, boulevard des Frères Lumière 29260 Lesneven) ainsi que dans 9 communes désignées comme lieu d'enquête sur le territoire de la CLCL.

- **Permanences à la CLCL** : LUN 29/01 (9h>12h), MAR 6/02 (16h>19h), VEN 1^{er}/03 (13h30>16h).
- **Permanences en mairie de Le Folgoët** : MER 31/01 (9h>12h), JEU 22/02 (14h>17h).

L'ensemble des pièces du dossier sera disponible à compter du LUN 29/01 à 9h sur le registre dématérialisé : <https://www.registre-dematerialise.fr/5106>. Des dossiers papiers seront également consultables lors des permanences de la commission d'enquête.

Les observations éventuelles pourront être :

- consignées sur le registre dématérialisé disponible à l'adresse : <https://www.registre-dematerialise.fr/5106> ;
- adressées par courriel à enquete-publique-5106@registre-dematerialise.fr ;
- transmises par correspondance à la Présidente de la commission d'enquête, Communauté Lesneven Côte des Légendes, 12 boulevard des Frères Lumières, 29260 Lesneven ;
- inscrites dans les registres disponibles dans les mairies désignées comme lieu d'enquête.

Rens : ☎02.98.21.11.77. amenagement@clcl.bzh

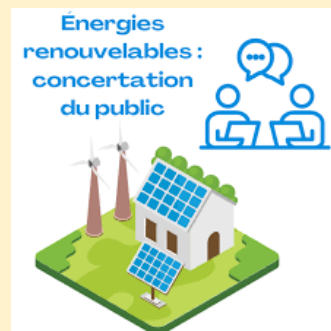


Urbanisme – Déclarations préalables – M. Jean Noël SALAUN, 31 rue des coquelicots, clôture. Mme Joëlle JEANNE, 19 rue des coquelicots, abri de jardin. Mme Cécile OLLIVIER, 11 rue des coquelicots, abri de jardin.

Zone d'accélération de la production d'énergie renouvelable

Pour répondre à l'objectif de neutralité climatique fixé pour l'horizon 2050, tant au niveau européen, qu'au niveau national, la France doit accélérer le développement de la production d'énergies renouvelables sur son territoire. La loi du 10 mars 2023 relative à l'accélération de la production des énergies renouvelables (loi « APER ») fait de la planification territoriale une disposition majeure et remet les communes au cœur du dispositif. En effet, celles-ci doivent établir une cartographie des secteurs propices aux énergies renouvelables, définie à partir des potentiels énergétiques locaux, qui donne lieu à une concertation du public.

La commune de LE FOLGOET organise, jusqu'au 5 février 2024, une concertation publique pour la définition de ces zones. Un dossier accompagné d'un registre est à votre disposition en mairie.



Bibliothèque « Le Chat Pitre » - Levraoueg

Tél : 02.98.21.15.46 bibliotheque.le-folgoet@wanadoo.fr

Mar (16h30-18h30), Mer (10h-12h/14h-17h), Ven (16h-18h) Sam et Dim (10h-12h).

Dans le cadre de l'enquête party, nous recherchons activement pour le samedi 20/01,
un homme entre 16 et 24 ans.

!!!

N'hésitez pas à nous contacter !!!

!!!

Pour la nouvelle édition de la nuit de la lecture, sur le thème du « corps », la bibliothèque vous invite à retrouver une large sélection de titres en lien avec ce thème mais également à participer à nos événements :

- Défi bookface - du 15/01 au 15/02. Le bookface ou l'art de réaliser son portrait en jouant avec la couverture d'un livre, d'un CD ou d'un DVD. Fiche de participation à récupérer à l'accueil ou sur le site internet.

Venez découvrir les clichés pris par l'équipe de la bibliothèque, aux horaires d'ouverture.

- Atelier « À la découverte des 5 sens » - Sam 20/01 de 10h à 12h, tout public, entrée libre. Pour participer à l'atelier « goût », une clause de non allergie sera à signer à la bibliothèque.
- Enquête party « Le Manoir de Colchester » - Sam 20/01 de 19h à 22h, à partir de 12 ans, sur inscription (6 places disponibles).

Vie Paroissiale - Buhez ar barrez

☎02.98.47.93.79 - sanctuaire@ndfolgoet.fr (presbytère Le Folgoët) ☎02.98.83.00.43 - secretaire@ndfolgoet.fr

Dim 21/01 : messe à 11h.

Vie associative et sportive - Buhez kevredigeziou ha sportou

Union Nationale des Combattants - Assemblée Générale - SAM 20/01 à 11H, salle Y. Bleunven. A 10h, perception des cotisations. Nous invitons les Folgoatiens qui seraient "soldats de France"* ou les "combattants" au titre des opérations extérieures, qu'ils soient retraités ou encore en activité, à nous rejoindre. Un des buts de l'association est d'entretenir le "Devoir de Mémoire". (* : toute personne ayant porté l'uniforme en temps de paix, les sapeurs-pompiers les forces de police, les élus...).

War roudou Salain - Galette des rois - DIM 21/01, salle Y. Bleunven. Marche à 14H suivie de la galette à 16H30. INS ☎02.98.83.35.40 jusqu'au jeudi 18/01.

Officiers Mariniers en retraite et veuves – Assemblée générale - SAM 03/02 à 11h00, salle Y. Bleunven.
 Paiement des cotisations à partir de 10h par chèque de préférence. inscriptions pour le repas, auprès de J. Herrou
 ☎02.98.83.01.88, Rémy Dejonghe ☎02.98.83.36.87, pour le 27 janvier dernier délai.

Cnd football

EQUIPE	ADVERSAIRE	HEURE MATCH	LIEU	RDV	EQUIPE	ADVERSAIRE	HEURE MATCH	LIEU	RDV
SAMEDI 20/01					DIMANCHE 21/01				
U8	Plateau	10H15	Plouvien	09H15	Seniors A	Landerneau Stade 1	15H00	Le Folgoët	13H30
U9	Plateau	10H30	Le Drennec	09H30	Délégué aux arbitres : Claude LE GALL				
U11 A	Coupe	14H00	Plouvien	13H00	Seniors B	Ploudaniel ESY 3	13H00	Le Folgoët	11H30
U11 B	Coupe	10H00	Lesneven	09H00	JEUDI 25/01				
U11 C	Coupe	14H00	Le Folgoët	13H00	Futsal S	Guipavas GND Reun 1	20H30	Le Folgoët	19H30
U13	Lesneven RC 2	14H00	Le Folgoët	13H00	Mardi 23 janvier 2024 à 20H00 : Réunion de bureau au club house.				
U15 A	GJ Pagan	15H30	Kerlouan	14H30					

Chez nos voisins - Ha-tro-war-dro

➤ **L'Accueil de jour** (La Parenthèse) est destinée aux personnes de plus de 60 ans chez lesquelles un diagnostic d'Alzheimer, ou de troubles apparentés, a été posé. La structure accueille, à la journée, des personnes vivant à leur domicile et habitant dans un périmètre de 15 kms autour de Lesneven, pour la réalisation d'activités. Les transports sont réalisés par l'établissement. Rens et pré-inscriptions ☎02.98.21.29.00

➤ **Le CLIC gérontologique** (Centre Local d'Information et de Coordination Gérontologique) accueille les personnes de + de 60 ans et leur famille pour les renseigner sur leurs droits sociaux, les accompagner dans leurs démarches administratives (aides à domicile, structures d'accueil, retours d'hospitalisation, adaptation du logement, APA, aide sociale...). Sur RDV ☎02.98.21.02.02. Centre hospitalier Lesneven.

➤ **Familles rurales** – Formation à destination des bénévoles et des membres d'associations : **SAM 20/01** (9H30>16H30) à l'espace jeunes de Kerlouan. Thème : « vie associative : de l'animation au passage de témoin ». Gratuit, sur INS. ☎02.98.33.30.70. fd.finistere@famillesrurales.org

➤ **Foire à tout** - DIM 25/02 à l'espace Kermaria au Folgoët. 3 € le ml. 1€ le portant non fourni. Ins ☎07.81.78.83.00 tblvidegrenier@gmail.com.: twirlingbatonlesneven.wordpress.com

➤ **MFR Plounevez Lochrist** – Portes ouvertes – **VEN 26/01** (17h>20h) et **SAM 27/01** (9h>17h). Possibilité de RDV en semaine du lundi au vendredi. Formations par alternance et/ou apprentissage. ☎02.98.61.41.30.

➤ **A.A.P.M.A** abers-légendes (association de pêche et protection des milieux aquatiques) - Assemblée générale – **DIM 11/02** à 10h00, salle des Hortensias, Kersaint Plabennec.

➤ **FOROMAP** – Forum de l'apprentissage et de la formation en alternance – **SAM 20/01** (9H30>17H), au parc des expo de Penfeld à Brest.

➤ **CPAM**. Présence uniquement sur RDV, le vendredi (9h>12h, 13h30>16h), à la maison de l'Emploi/France services. ☎3646 ou via votre compte Ameli. Tout document destiné à la CPAM doit être envoyé par courrier à : CPAM, 1 rue de Savoie—29282 Brest Cédex

Pour des raisons administratives, **les déchetteries de Lesneven et Plounéour Trez fermeront exceptionnellement à 16H le lun 22/01.**

Le service déchets s'excuse pour la gêne occasionnée.
 ☎02.98.21.05.05. tri@clcl.bzh.

Les Agents France services vous accompagnent dans toutes vos démarches administratives du quotidien :

création adresse mail,
 carte grise, permis de conduire,
 pré-demande carte d'identité /passeport,
 création compte Ameli,
 prise de RV impôts,
 inscription Pôle Emploi ...

France service, 12 Bd des frères Lumière à Lesneven

“La fin de vie, et si on en parlait avant ?”

Si on ne peut pas changer la vie, on peut changer le regard qu'on a sur elle



« La fin de vie, si on en parlait avant ? »

L'ASP-Respecte du Léon vous invite à venir en discuter avec *Sandra Meunier*, art-thérapeute en soins palliatifs, et les bénévoles de l'association, **VEN 9/02 à 20h à la salle Arvorik à Lesneven.**(entrée gratuite)

Devenir animateur vous tente ? La CLCL vous aide à financer votre BAFA!

La CLCL aide les jeunes du territoire âgés de 16 à 25 ans à se former aux fonctions d'animateurs. Une session démarre en mars. Le dossier d'inscription est disponible au Service Info Jeunes (place Le Flo à Lesneven), ou à l'accueil de la CLCL et sur urlz.fr/phSX. Il est à retourner, complété, pour le 31/01 dernier délai.

☎ 06.45.85.85.50 ou à sjj@clcl.bzh.



Petites annonces

*Nouveauté. **Le Goémon d'henri** est un engrais à base d'algues marines récoltées à la main sur la Côte des Légendes. En vente direct chez le récoltant tous les samedis matin de 9h30 à midi, Kergueau Le Folgoët. Ren ☎06.07.18.43.62, Pascal Riou. C'est le moment d'enrichir vos sols. En sac de 15kg. Vidéo sur google le goémon d'henri.

- * Loue local profession libérale 46 m², à la Croix Rouge, libre au 1^{er}/03, 630€/mois. ☎06.34.96.79.30
- * Loue local profession libérale ou bien être 17 m², à la Croix Rouge, 370 €/mois. Visite sur RDV. ☎06.34.96.79.30
- * Vds TV (50 pouces) écran anti reflets + lunettes 3D. 260 €. TV (40 pouces). 180 €. TBE. ☎06.67.86.11.67 / 06.73.96.13.86

Ne Manquez pas

Puces de la couturière et des Loisirs créatifs

Dimanche 17 Mars 2024

Le Folgoët

Espace Kermaria

9h-17h30

Inscriptions et renseignements
plaisirsdufil@gmail.com
02 98 83 20 79 - 06 84 84 91 59
Entrée: 1,50€ - Gratuit moins de 12 ans
Organisées par "Plaisirs du fil"

Nuits de la lecture

Le corps

18 — 21 janvier 2024
www.nuitsdelalecture.fr

Samedi 20 janvier

10H00 - 12H00 : Atelier découverte des 5 sens
↳ gratuit, entrée libre

19H00 - 22H00 : Enquête Party - Le Manoir de Colchester
↳ gratuit, sur inscription (places limitées)

REGARDER

GOÛTER Atelier **SENTIR**
"À la découverte des 5 sens"

TOUCHER **ÉCOUTER**

