



Le Folgoët Infos

Keleier Ar Folgoad **VENDREDI 17 DECEMBRE 2021**

La mairie est ouverte du lundi au vendredi de 8h30 à 12h et de 13h30 à 17h

☎02.98.83.01.92

mairie.le-folgoet@wanadoo.fr www.lefolgoet.fr

L'agence postale est ouverte le lundi (8H45/11H45 – 13H45/16H45) ; les mardis, jeudis et vendredis (8H45/11H45).

Fermée le mercredi et le samedi. ☎02.98.83.59.00

Memento

* **Cabinet d'infirmier Sylvie Cornec et Thierry Bourhis**, 19 résidence de l'Oratoire (09.54.24.83.00 ou 07.68.19.08.21)

* **Cabinet d'infirmiers D. Manceau**, Kergolestroc (02.98.83.31.07 ou 06.67.35.44.90)

* **Cabinet d'infirmiers Gisèle Cornec, Thomas, Loac, Tanguy**, 14 route de Lannilis (02.98.83.38.06 ou 06.82.20.48.20)

* **Taxi Ar Folgoad** : ☎06.98.23.58.48. Conventionné CPAM toutes distances 7jrs/7.

* **Pharmacie**: 02.98.83.17.05 – Service de Garde : 3237

* **Eaux/assainissement** : 02.98.83.02.80



Vie municipale – Buhez ar gumun

Dématérialisation des actes d'urbanisme

Dans un souci de simplification et de modernisation des démarches, la dématérialisation des actes d'urbanisme sera effective partout en France à partir du 1er janvier. Pour vos démarches, un guichet unique, sera disponible depuis le site internet de la commune de votre projet. **Demandes de permis de construire et autres autorisations d'urbanisme seront à déposer sur la plateforme numérique.**

Les services de votre commune restent vos interlocuteurs privilégiés pour vous accompagner tout au long de la procédure. N'hésitez pas à les solliciter dès la construction de votre dossier ! La dématérialisation sera la solution à privilégier, mais il sera toujours possible de déposer ses demandes d'urbanisme au format papier, ce qui nécessitera, pour la mairie, de numériser le dossier afin de le transmettre au service instructeur de sa communauté de communes de rattachement.

Besoin de réaliser des travaux chez vous ?
De déposer un **permis de construire** ?

Dès le 1^{er} janvier 2022

MON GUICHET URB@NISME

en un clic!

NOUVEAU SERVICE PUBLIC
+ simple + souple + réactif

Urbanisme

Permis de construire : Mme Joëlle SALAUN, Cléder, maison d'habitation, lot n°11 le clos des Coquelicots.



Un doudou, le 14/12,
sur le mur de la société Kervran au bourg.



VEND 24 et 31/12 : fermeture à 16H00.

Vœux aux Aînés de la Commune

Les élus, et les membres du CCAS, ont commencé la visite aux octogénaires de plus de 82 ans, qui ne s'étaient pas inscrits au repas des Aînés du 6/11, pour leur présenter les vœux de la Municipalité.

Nous vous remercions de leur réserver un bon accueil.

Les gestes barrières seront respectés : les élus ne rentreront pas dans les logements.

CALENDRIER DE L'AVENT INVERSÉ

DE COEUR À COEUR - D'HUMAIN À HUMAIN

Le CCAS du Folgoët s'associe à l'opération de calendrier inversé en partenariat avec l'épicerie Stal Vrac de Lesneven.



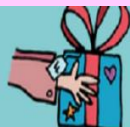
PRENEZ UN CARTON VIDE, PROPRE ET SOLIDE (ASSEZ GRAND ENVIRON).
CHOISISSEZ S'IL IRA
À UN HOMME (H), UNE FEMME (F)
OU S'IL EST UNISEXE (U)



AJOUTEZ CHAQUE JOUR
UN OBJET UTILE
(PRODUITS D'HYGIÈNE, BOÎTES
DE CONSERVE, CHAUSSETTES,
SOUS-VÊTEMENTS, BONNETS,
ÉCHARPES, LIVRES, BISCUITS,
GANTS, BOISSONS...)



DÉCOREZ VOTRE BOÎTE
ET N'OUBLIEZ PAS D'INDIQUER
À QUI EST DESTINÉE VOTRE BOÎTE !



DÉPOSEZ VOTRE BOÎTE
DANS UN DE NOS POINTS
DE COLLECTE

Cette année les colis seront distribués au sein des organismes de la Communauté des Communes de Lesneven (Croix Rouge, épicerie Solidaire, Restos du Cœur, Joyeux BHZ).

Merci d'indiquer sur le colis si c'est pour un homme, une femme, un enfant, ou une famille. N'oubliez pas de noter la taille sur le carton si vous mettez des vêtements.

Vous pouvez déposer vos colis en mairie du Folgoët ou à l'épicerie Stal Vrac, 9 rue du Comte Even à Lesneven jusqu'au vendredi 17/12.



Bibliothèque municipale - Levraoueg

Tél : 02.98.21.15.46 bibliotheque.le-folgoet@wanadoo.fr
Mar (16h30 - 18h30), mer (10h/12h - 14h/17h), ven (16h/18h),
sam et dim (10h/12h).



Fermeture annuelle de la bibliothèque :
Du 23/12 au 02/01



Au vu de la situation sanitaire, l'heure du conte en pyjama du ven 17 est annulée.
Une lecture sera cependant faite en extérieur dans le cadre des Fenêtres de l'Avent.



photos

Organisé par la bibliothèque et les Biblionautes jusqu'au 27/02.

Thème : "La Pierre dans tous ses états".

Règlement du concours et bulletin de participation disponible à la bibliothèque.

Vie Paroissiale - Buhez ar barrez

☎ 02.98.47.93.79 - sanctuaire@ndfolgoet.fr ☎ 02.98.83.00.43 - secretaire@ndfolgoet.fr

Obsèques: François LE DROFF, 92 ans.

Dim 19 : messe à 11h.

Ven 24 : veillée de Noël à 22h.

Sam 25 : messe du jour de Noël à 11h.



Vie associative et sportive – Buhez kevredigeziou ha sportou

CND FOOTBALL

EQUIPE	ADVERSAIRE	HEURE MATCH	LIEU	RDV
SAMEDI 18/12				
U10-U11	Futsal	14H00	Lannilis	Voir convoc.
U13 C	Kernilis Hermine	14H00	Kernilis	
U15 A	Saint Renan EA	15H30	Le Folgoët	
DIMANCHE 19/12				
Seniors A	Cléder US 1	15H00	Le Folgoët	13H30
Seniors B	Le Relecq Kerhuon FC 2	13H00	Le Folgoët	11H30
Seniors C	Guisseny ES 1	13H00	Le Folgoët	11h30
Loisirs	Bourg Blanc GSY	10H00	Bourg Blanc	08H45
U18	Futsal	09H30	Plabennec	Voir Convoc.
U15 A	Futsal	09H30	Lesneven	
U15 B	Futsal	14H30	Ploudaniel	
U13 A	Futsal	14H00	Santec	
U13 B	Futsal	14H00	Lesneven	

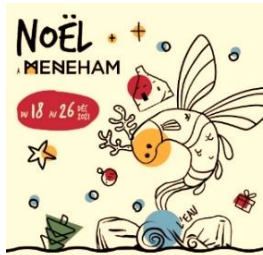
➔ ASSOCIATION « NID D'ANGES » - VIDE GRENIERS : DIM 23/01. Rens et ins niddanges@outlook.fr
☎06.67.61.53.11.

➔ PETANQUE FOLGOATIENNE – SIGNATURE DES LICENCES : SAM 18 à 10H00 à la halle de pétanque.

➔ LE FOLGOET BAKSET CLUB – GOUTER DE NOEL : SAM 18 de 14h à 16h15.

➔ HANDBALL – DIM 19 à 16h, salle de Kerjézéquel, Seniors filles 1 contre Briec en coupe de France.

Chez nos voisins – Ha-tro-war-dro



✿ Noël à Meneham, du 18 au 26/12

Un événement placé sous le signe de la convivialité, de la féerie, de la gourmandise et de l'artisanat avec un marché de Noël, des animations pour tous et une œuvre d'art illuminée ! Et cette année, un élément naturel et identitaire de la Côte des Légendes est mis à l'honneur : l'eau ! « **Le ballet des eaux** » : SAM 18 et DIM 19 à 18h et 19h15. « **Chasse au trésor de Noël** » : MAR 21 de 13h30 à 16h30 pour les enfants de 4 à 8 ans accompagnés d'un adulte (un départ tous les ¼ d'h), sur INS. « **Escape game de Noël** » : MER 22 de 13h30 à 16h30 pour les enfants de 8 à 12 ans accompagnés d'un adulte (un départ tous les ¼ d'h), sur INS. Pass sanitaire obligatoire.

Programme complet sur : <https://www.meneham.bzh/agenda/noel-a-meneham>

✿ Le coffre à jouets du Secours Catholique – Ouvert SAM 18 (10h/12h - 14h/16h), 18 bis rue Alsace Lorraine à Lesneven. Nous serons présents sur les marchés de Lesneven et Kerlouan. Vous trouverez : bougies, crèches à monter, lingettes en coton de bambou, sacs à vrac, produits de l'abbaye de Landevennec et notre gâteau : "le fraternel". Nous vous y attendons nombreux.



Opération « Galettes des Rois » au profit de l'œuvre des pupilles



Sapeurs-pompiers de Lesneven – Opération « galettes des Rois »

Du 1^{er} au 31 janvier en partenariat avec la **Boulangerie TASSIN de Lesneven**. Le principe : **1 galette achetée, 1 euro reversé à l'ODP**. Une fève ODP sera mise dans l'une des galettes pendant l'opération. Le client donateur qui la trouvera bénéficiera d'une formation secourisme dispensée par les sapeurs-pompiers. **L'ODP** est une association qui assure une protection morale et matérielle aux orphelins de sapeurs-pompiers décédés. Concernant le Finistère, 32 situations dramatiques ont été traitées entre 2010 et 2021. 91 orphelins de 4 ans à 36 ans sont pris en charge. Alors, pendant le mois de Janvier 2022, venez participer à cette action solidaire en achetant une galette des Rois. Vous aurez également le plaisir de découvrir une vitrine décorée pour l'occasion. Pour être assuré d'avoir votre galette, n'hésitez pas à passer commande (02.98.83.01.20). D'avance, merci.

COMMUNAUTÉ DES COMMUNES

✿ MODIFICATION ACCUEIL DU PUBLIC - VEN 24 et 31 : fermeture au public à 16H et fermeture des 2 déchèteries à 16H30. Les horaires restent inchangés pour l'abattoir et l'épicerie solidaire.

✿ SERVICE ENVIRONNEMENT / FETES DE FIN D'ANNEE – MODIFICATION DE LA COLLECTE - Il n'y aura pas de collecte des colonnes les **25/12 et 01/01**. Nous comptons sur votre compréhension et vous invitons à conserver vos déchets au minimum jusqu'au lundi pour éviter tout débordement des colonnes. C'est en cette période de l'année que nous consommons le plus, alors gardons nos bonnes habitudes, et trions nos déchets. Nous vous rappelons que tout dépôt autour des colonnes est considéré comme un dépôt sauvage et que ces incivilités sont interdites et punies par la loi.

Le service déchets vous souhaite d'excellentes fêtes de fin d'année et compte sur votre collaboration active.

LES CONSEILS DES AMBASSADEURS DU CLIMAT CLCL

Les achats de biens représentent quasiment 25 % de notre empreinte carbone, Comment mieux consommer ? L'informatique et l'électronique font partie des objets les plus impactant et représentent à eux-seuls 8 % de notre empreinte carbone. Comment agir ? En limitant nos achats, en achetant d'occasion, et en ne renouvelant pas trop souvent notre matériel.

LES CONSEILS DE L'AMBASSADRICE DU TRI CLCL

Nos déchets ont un impact négatif sur le climat. Chaque français met à la poubelle 590 kg de déchets/an qu'il faut transporter, recycler ou incinérer, ce qui demande de l'énergie ! Comment agir ? ♦ Buvez l'eau du robinet pour limiter l'achat de bouteille, ♦ choisissez les produits avec le moins d'emballages, ♦ cuisinez (les plats préparés nécessitent beaucoup d'emballages), ♦ évitez le tout jetable. Compostez vos déchets organiques pour éviter un transport et une incinération gourmande en énergie.

MAISON DE L'EMPLOI/ MAISON DES SERVICES AU PUBLIC

accueil@maison-emploi-lesneven.fr

☎ 02.98.21.13.14

Horaires : 8h30-12h00 / 13h30-17h30 (16h30 le vendredi)

☞ Ven 24 et 31 : fermeture au public à 12H.

★ Venez participer à un échange avec les structures de l'emploi et de l'insertion du territoire : **mar 4/01 à 9H30**. Sur INS.

CENTRE SOCIOCULTUREL / Lesneven

☞ Ven 24 : fermeture à 17H. Fermé le 31.

L'accueil de loisirs reste fonctionnel à l'Atelier.

Programmation Familles du mois de Décembre - Sortie au parc du Radôme de Pleumeur Bodou : **mer 29**. Départ en car du centre à 9H. Rens et ins : ☎ 02.98.83.04.91 ou csc.lesneven@wanadoo.fr

Petites annonces

☞ **CLAUDIE ESTHETIQUE** : bientôt Noël !! Un choix de coffrets et de cartes cadeaux vous sont proposés. Ouverture exceptionnellement lun 20 de 14H à 19H. ☎ 02.98.83.34.83.

☞ **BELLISEA ESTHETIQUE** : pour les fêtes, large choix de bons cadeaux (soins, cosmétiques et maquillage) avec le conseil en prime ! Pour les Fêtes, offrez du bien-être à ceux qui vous sont précieux. 6 ter Croix Rouge. ☎ 02.98.40.73.65

☞ **REFLEXOLOGIE PLANTAIRE** : Carinne LEROUX. ☎ 07.78.68.10.34. Carinne.gardinier@gmail.com

*Vds table de salle à manger. 1,47 x 93 + rallonge. Prix à débattre. ☎ 06.45.15.42.50

Offre d'emploi : la commune de Plounéour Brignogan Plages recrute un agent chargé de la révision de l'adressage sur la commune. CDD 6 mois du 1^{er}/02 au 31/07. Rens ☎ 02.98.83.40.06. Envoyer CV et lettre de motivation par courrier à M. le Maire, Mairie, 29890 Plouneour Brignogan Plages ou par mail à dgs@plouneour-brignogan.bzh. Date limite : 7/01.



*Cinéma
Even*

CINEMA EVEN – Programmation pour les vacances de Noël

MADRES PARALELAS : lun 20 à 20h15 (VO). / **SOS FANTOMES : L'HERITAGE** sam 18 à 20h15 et dim 19 à 15h45. / **HOUSE OF GUCCI** : ven 17 (VF) et dim 19 (VOSTFR) à 20h15. / **ENCANTO** : ven 19 à 10h45 et sam 20 à 14h15. / **CLIFFORD** : mer 22 à 14h15 et sam 26 à 15h45. / **YANN VAZHIG + ZOG** (en breton) : mer 22 à 17h00 (entrée au chapeau organisée en partenariat avec Ti ar Vro et Dizale). / **LA METHODE WILLIAMS** : jeu 23 et sam 25 à 20h15. / **LE NOEL DU PETIT LIEVRE BRUN** : ven 24 à 10h00 (3€/ enfants, gratuit accompagnants). / **LES ELFINCS : OPERATION PATISSERIE** : ven 24 à 14h15 et dim 26 à 10h45. / **LES TUCHE 4** : ven 24 à 20h15 et lun 27 à 14h45. / **LES CHOSES HUMAINES** : dim 26 et lun 27 à 20h15.



Le virus du covid 19 circule toujours ! soyons tous responsables !

Protégeons nous et nos proches pendant les fêtes de fin d'année !